

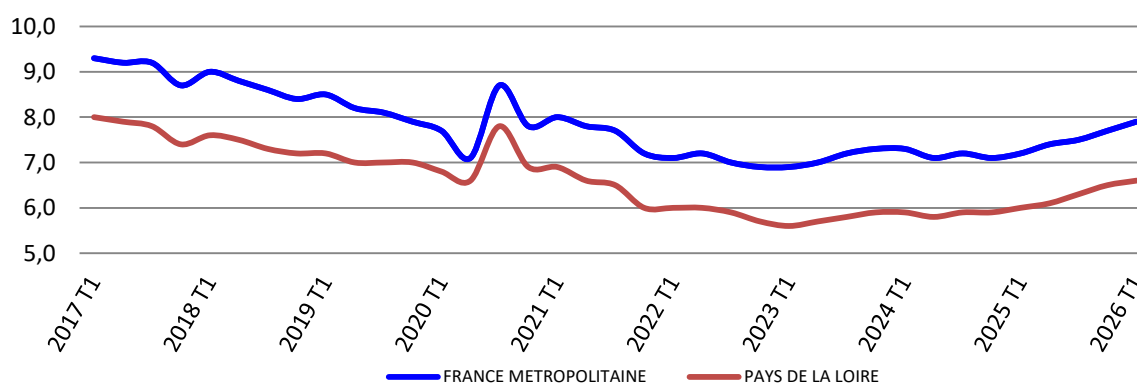
Taux de chômage localisés par département et zone d'emploi au premier trimestre 2026

Au premier trimestre 2026, le taux de chômage des Pays de la Loire s'établit à 6,6 % de la population active. Il est inférieur de 1,3 point au taux métropolitain (7,9 %). La région Pays de la Loire se situe en première position avec la Bretagne.

Le taux de chômage des Pays de la Loire est en hausse de 0,1 point par rapport au trimestre précédent, et celui de la France métropolitaine de + 0,2 pt. Au sein de la région Pays de la Loire, les taux s'échelonnent de 5,7 % en Mayenne à 7,8 % en Sarthe.

Sur un an, le taux de chômage régional augmente de 0,6 pt, et celui de la France métropolitaine de 0,7 pt.

**Évolution des taux de chômage de la région
 et de la France (taux trimestriels cvs)**



Taux de chômage cvs par département et évolution par rapport au trimestre précédent et sur un an

	1er trimestre 2025	2ème trimestre 2025	3ème trimestre 2025	4ème trimestre 2025	1er trimestre 2026	Evolution sur trimestre précédent (en point)	Evolution sur un an (en point)
Loire-Atlantique	5,7	5,9	6,0	6,2	6,3	0,1	0,6
Maine-et-Loire	6,5	6,6	6,7	7,1	7,2	0,1	0,7
Mayenne	5,4	5,5	5,5	5,7	5,7	0,0	0,3
Sarthe	7,3	7,3	7,5	7,8	7,8	0,0	0,5
Vendée	5,4	5,5	5,7	5,9	6,1	0,2	0,7
Pays de la Loire	6	6,1	6,3	6,5	6,6	0,1	0,6
France Métropolitaine	7,2	7,4	7,5	7,7	7,9	0,2	0,7

Source : estimations trimestrielles Acooss-Urssaf, Dares, Insee

Taux de chômage par région et évolutions par rapport au trimestre précédent et sur un an

	1er trimestre 2025	2ème trimestre 2025	3ème trimestre 2025	4ème trimestre 2025	1er trimestre 2026	Evolution sur trimestre précédent (en point)	Evolution sur un an (en point)
Pays de la Loire	6,0	6,1	6,3	6,5	6,6	0,1	0,6
Bretagne	6,0	6,2	6,3	6,5	6,6	0,1	0,6
Corse	6,3	6,4	6,6	6,8	6,8	0,0	0,5
Auvergne Rhône Alpes	6,4	6,5	6,6	6,9	7,0	0,1	0,6
Bourgogne Franche Comté	6,7	6,8	6,9	7,2	7,3	0,1	0,6
Nouvelle Aquitaine	6,7	6,8	7,0	7,2	7,3	0,1	0,6
Centre Val de Loire	6,9	7,0	7,1	7,4	7,5	0,1	0,6
Normandie	7,1	7,2	7,3	7,5	7,7	0,2	0,6
Grand Est	7,1	7,2	7,3	7,5	7,7	0,2	0,6
Île-de-France	7,2	7,4	7,5	7,7	7,9	0,2	0,7
Provence Alpes Côte d'Azur	7,9	8,0	8,2	8,4	8,5	0,1	0,6
Occitanie	8,9	9,0	9,2	9,4	9,5	0,1	0,6
Hauts de France	9,0	9,1	9,3	9,6	9,8	0,2	0,8
France métropolitaine	7,2	7,4	7,5	7,7	7,9	0,2	0,7

Taux de chômage par zone d'emploi et évolutions par rapport au trimestre précédent et sur un an

	1er trimestre 2025	2ème trimestre 2025	3ème trimestre 2025	4ème trimestre 2025	1er trimestre 2026	Evolution sur trimestre précédent (en point)	Evolution sur un an (en point)
Ancenis	4,4	4,4	4,4	4,5	4,6	0,1	0,2
Angers	7,2	7,3	7,5	7,8	8	0,2	0,8
Challans	6,3	6,4	6,6	6,8	7	0,2	0,7
Château-Gontier	4,6	4,6	4,8	5,1	4,8	-0,3	0,2
Châteaubriant	5,6	5,6	5,6	5,8	5,8	0,0	0,2
Cholet	5,1	5,3	5,3	5,6	5,7	0,1	0,6
Fontenay-le-Comte	6,4	6,5	6,7	6,9	7	0,1	0,6
La Ferté-Bernard	5,9	5,8	6,1	6,5	6,7	0,2	0,8
La Flèche	6,8	6,9	7	7,3	7,3	0,0	0,5
La Roche-sur-Yon	5,4	5,5	5,6	5,9	6,1	0,2	0,7
Laval	5,6	5,7	5,7	6	6	0,0	0,4
Le Mans	7,9	7,9	8,1	8,4	8,4	0,0	0,5
Les Herbiers - Montaigu	3,8	4	4	4,3	4,4	0,1	0,6
Les Sables-d'Olonne	6,3	6,5	6,7	6,9	7,1	0,2	0,8
Mayenne	5,3	5,5	5,6	5,6	5,6	0,0	0,3
Nantes	5,7	5,9	6	6,3	6,5	0,2	0,8
Pornic	5,3	5,4	5,4	5,6	5,7	0,1	0,4
Sablé-sur-Sarthe	5,7	5,6	5,7	6,1	6,1	0,0	0,4
Saint-Nazaire	6	6,1	6,3	6,5	6,4	-0,1	0,4
Saumur	7,4	7,4	7,5	8,1	8,2	0,1	0,8
Segré-en-Anjou Bleu	6	6,2	6	6,2	6,4	0,2	0,4
Alençon - partie Pays de la Loire	6,2	6	6,1	6,5	6,4	-0,1	0,2
Redon - partie Pays de la Loire	7,6	7,9	8,1	8,3	8,3	0,0	0,7

Source : estimations trimestrielles Acooss-Urssaf, Dares, Insee

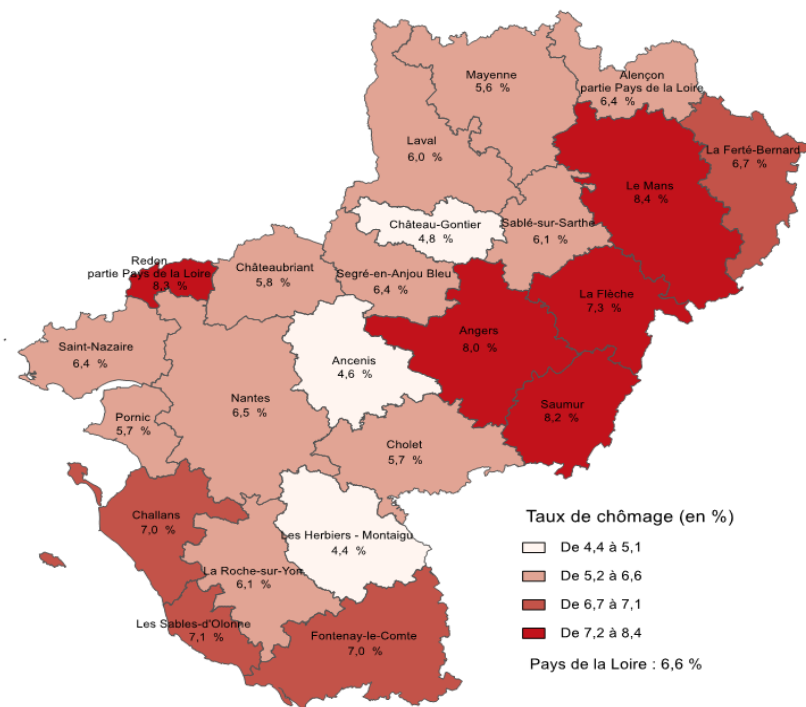
Légère augmentation du taux de chômage dans certaines zones d'emploi au 1er trimestre 2026

La région des Pays de la Loire se découpe en 3 zones : une zone plutôt centrale, entre La Roche sur Yon et Mayenne avec de faibles taux de chômage, entre 4,4 % et 6,3 %, entouré de 2 autres zones, l'une sur le littoral (à l'exception de Pornic) et l'autre dans le nord-est de la région, qui rassemblent des zones d'emplois dont le taux de chômage est égal ou supérieur à la moyenne régionale.

Trois zones d'emplois voient leur taux de chômage diminuer ce trimestre ce trimestre : Château-Gontier (- 0,3 point), Saint-Nazaire (- 0,1 point) et Alençon -partie Pays de La loire (- 0,1 point)

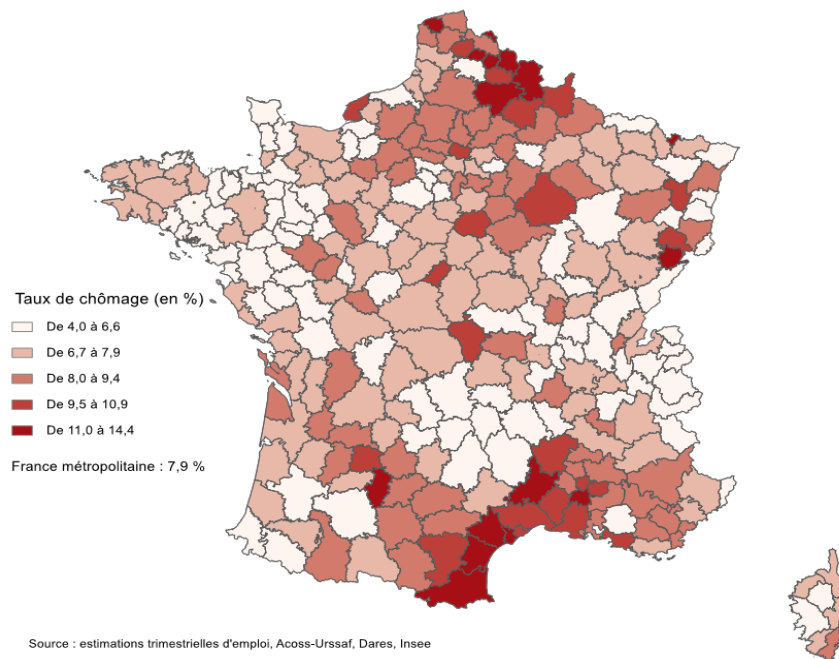
Sur un an, 4 zones d'emploi se distinguent par une augmentation notable de leur taux de chômage de + 0,8 point, celles d'Angers, La Ferté-Bernard, Les Sables d'Olonne, Nantes et Saumur.

Taux de chômage par zone d'emploi en Pays de la Loire au 1er trimestre 2026



Source : estimations trimestrielles d'emploi, Acooss-Urssaf, Dares, Insee

Taux de chômage par zone d'emploi au 1er trimestre 2026



Source : estimations trimestrielles d'emploi, Acooss-Urssaf, Dares, Insee