

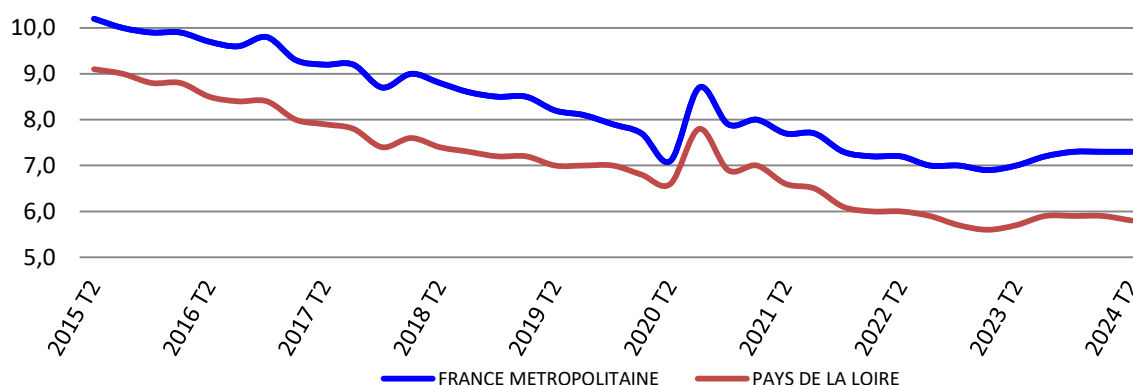
## Taux de chômage localisés par département et zone d'emploi au second trimestre 2024

Au second trimestre 2024, le taux de chômage des Pays de la Loire s'établit à 5,8 % de la population active. Il est inférieur de 1,5 point au taux métropolitain (7,3 %). La région Pays de la Loire se situe en première position devant la Bretagne.

Le taux de chômage des Pays de la Loire diminue de 0,1 pt rapport au trimestre précédent, et celui la France métropolitaine reste stable. Au sein de la région Pays de la Loire, les taux s'échelonnent de 5,0 % en Mayenne à 7,2 % en Sarthe.

Sur un an, le taux de chômage régional augmente de 0,1 point et celui de la France métropolitaine de 0,4 point.

**Évolution des taux de chômage de la région  
 et de la France (taux trimestriels cvs)**



### Taux de chômage cvs par département et évolution par rapport au trimestre précédent et sur un an

|                              | 2ème trimestre 2023 | 3ème trimestre 2023 | 4ème trimestre 2023 | 1er trimestre 2024 | 2ème trimestre 2024 | Evolution sur trimestre précédent (en point) | Evolution sur un an (en point) |
|------------------------------|---------------------|---------------------|---------------------|--------------------|---------------------|--|--------------------------------|
| Loire-Atlantique             | 5,4                 | 5,6                 | 5,6                 | 5,6                | 5,5                 | -0,1   | 0,1                            |
| Maine-et-Loire               | 6,2                 | 6,4                 | 6,4                 | 6,4                | 6,3                 | -0,1   | 0,1                            |
| Mayenne                      | 4,7                 | 4,8                 | 4,8                 | 4,9                | 5,0                 | 0,1  | 0,3                            |
| Sarthe                       | 6,9                 | 7,2                 | 7,2                 | 7,2                | 7,2                 | 0,0  | 0,3                            |
| Vendée                       | 5,0                 | 5,2                 | 5,3                 | 5,3                | 5,3                 | 0,0  | 0,3                            |
| <b>Pays de la Loire</b>      | <b>5,7</b>          | <b>5,9</b>          | <b>5,9</b>          | <b>5,9</b>         | <b>5,8</b>          | <b>-0,1</b>                                  | <b>0,1</b>                     |
| <b>France Métropolitaine</b> | <b>6,9</b>          | <b>7</b>            | <b>7,2</b>          | <b>7,3</b>         | <b>7,3</b>          | <b>0,0</b>                                   | <b>0,4</b>                     |

Source : estimations trimestrielles Acooss-Urssaf, Dares, Insee

### Taux de chômage par région et évolutions par rapport au trimestre précédent et sur un an

|                              | 2 ème trimestre 2023 | 3 ème trimestre 2023 | 4 ème trimestre 2023 | 1er trimestre 2024 | 2ème trimestre 2024 | Evolution sur trimestre précédent (en point) | Evolution sur un an (en point) |
|------------------------------|----------------------|----------------------|----------------------|--------------------|---------------------|--|--------------------------------|
| <b>Pays de la Loire</b>      | <b>5,7</b>           | <b>5,9</b>           | <b>5,9</b>           | <b>5,9</b>         | <b>5,8</b>          | <b>-0,1</b>                                  | <b>0,1</b>                     |
| Bretagne                     | 5,9                  | 6,1                  | 6,1                  | 6,0                | 5,9                 | -0,1   | 0,0                            |
| Auvergne Rhône Alpes         | 6,2                  | 6,4                  | 6,5                  | 6,4                | 6,3                 | -0,1   | 0,1                            |
| Bourgogne Franche Comté      | 6,3                  | 6,5                  | 6,5                  | 6,6                | 6,5                 | -0,1   | 0,2                            |
| Corse                        | 6,3                  | 6,5                  | 6,6                  | 6,6                | 6,5                 | -0,1   | 0,2                            |
| Nouvelle Aquitaine           | 6,3                  | 6,5                  | 6,6                  | 6,6                | 6,6                 | 0,0  | 0,3                            |
| Île de France                | 6,8                  | 7,0                  | 7,1                  | 7,1                | 6,9                 | -0,2   | 0,1                            |
| Centre Val de Loire          | 6,7                  | 6,9                  | 7,0                  | 6,9                | 6,9                 | 0,0  | 0,2                            |
| Normandie                    | 6,8                  | 6,9                  | 7,1                  | 7,0                | 7,0                 | 0,0  | 0,2                            |
| Grand Est                    | 7,1                  | 7,4                  | 7,4                  | 7,3                | 7,3                 | 0,0  | 0,2                            |
| Provence Alpes Côte d'Azur   | 7,9                  | 8,1                  | 8,1                  | 8,1                | 7,8                 | -0,3   | -0,1                           |
| Occitanie                    | 8,6                  | 8,9                  | 8,9                  | 8,9                | 8,7                 | -0,2   | 0,1                            |
| Hauts de France              | 8,9                  | 9,2                  | 9,3                  | 9,2                | 9,0                 | -0,2   | 0,1                            |
| <b>France métropolitaine</b> | <b>7,0</b>           | <b>7,2</b>           | <b>7,3</b>           | <b>7,2</b>         | <b>7,1</b>          | <b>-0,1</b>                                  | <b>0,1</b>                     |

### Taux de chômage par zone d'emploi et évolutions par rapport au trimestre précédent et sur un an

|                                   | 2 ème trimestre 2023 | 3 ème trimestre 2023 | 4 ème trimestre 2023 | 1er trimestre 2024 | 2ème trimestre 2024 | Evolution sur trimestre précédent (en point) | Evolution sur un an (en point) |
|-----------------------------------|----------------------|----------------------|----------------------|--------------------|---------------------|--|--------------------------------|
| Ancenis                           | 4,1                  | 4,1                  | 4,2                  | 4,1                | 4,1                 | 0,0  | 0,0                            |
| Angers                            | 7                    | 7,1                  | 7,2                  | 7,1                | 7                   | -0,1   | 0,0                            |
| Challans                          | 6                    | 6,2                  | 6,2                  | 6,2                | 6,2                 | 0,0  | 0,2                            |
| Château-Gontier                   | 4,1                  | 4,2                  | 4,4                  | 4,4                | 4,5                 | 0,1  | 0,4                            |
| Châteaubriant                     | 5,4                  | 5,6                  | 5,6                  | 5,5                | 5,4                 | -0,1   | 0,0                            |
| Cholet                            | 4,7                  | 4,9                  | 4,9                  | 4,9                | 4,9                 | 0,0  | 0,2                            |
| Fontenay-le-Comte                 | 6,1                  | 6,4                  | 6,4                  | 6,5                | 6,4                 | -0,1   | 0,3                            |
| La Ferté-Bernard                  | 5,8                  | 5,9                  | 5,9                  | 5,9                | 5,8                 | -0,1   | 0,0                            |
| La Flèche                         | 6,5                  | 6,7                  | 6,8                  | 6,9                | 6,9                 | 0,0  | 0,4                            |
| La Roche-sur-Yon                  | 4,8                  | 5                    | 5,1                  | 5,2                | 5,2                 | 0,0  | 0,4                            |
| Laval                             | 4,8                  | 4,9                  | 5                    | 5,1                | 5,2                 | 0,1  | 0,4                            |
| Le Mans                           | 7,4                  | 7,7                  | 7,7                  | 7,7                | 7,7                 | 0,0  | 0,3                            |
| Les Herbiers - Montaigu           | 3,3                  | 3,5                  | 3,6                  | 3,7                | 3,6                 | -0,1   | 0,3                            |
| Les Sables-d'Olonne               | 6,3                  | 6,6                  | 6,5                  | 6,3                | 6,3                 | 0,0  | 0,0                            |
| Mayenne                           | 4,9                  | 4,9                  | 4,8                  | 4,8                | 4,8                 | 0,0  | -0,1                           |
| Nantes                            | 5,4                  | 5,6                  | 5,6                  | 5,6                | 5,5                 | -0,1   | 0,1                            |
| Pornic                            | 5,5                  | 5,7                  | 5,6                  | 5,6                | 5,4                 | -0,2   | -0,1                           |
| Sablé-sur-Sarthe                  | 5,4                  | 5,5                  | 5,5                  | 5,7                | 5,6                 | -0,1   | 0,2                            |
| Saint-Nazaire                     | 5,8                  | 5,9                  | 5,9                  | 5,8                | 5,7                 | -0,1   | -0,1                           |
| Saumur                            | 7,1                  | 7,3                  | 7,4                  | 7,5                | 7,3                 | -0,2   | 0,2                            |
| Segré-en-Anjou Bleu               | 5,6                  | 5,8                  | 5,8                  | 5,6                | 5,6                 | 0,0  | 0,0                            |
| Alençon - partie Pays de la Loire | 6,1                  | 6,2                  | 6,1                  | 6,1                | 6                   | -0,1   | -0,1                           |
| Redon - partie Pays de la Loire   | 7,5                  | 8                    | 8                    | 7,9                | 7,8                 | -0,1   | 0,3                            |

Source : estimations trimestrielles Acooss-Urssaf, Dares, Insee

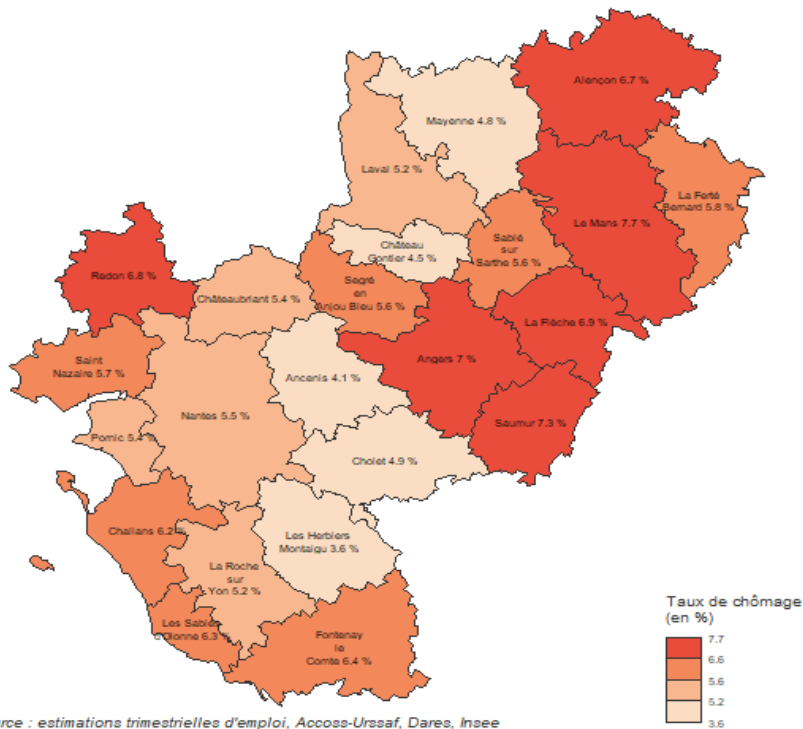
### Stabilisation du taux de chômage dans les zones d'emplois au 2ème trimestre 2024

La région des Pays de la Loire se découpe en 3 zones : une zone plutôt centrale, entre La Roche sur Yon et Mayenne avec de faibles taux de chômage, entre 3,6 % et 5,6 %, entouré de 2 autres zones, l'une sur le littoral (à l'exception de Pornic) et l'autre dans le nord-est de la région, qui rassemblent des zones d'emplois dont le taux de chômage est égal ou supérieur à la moyenne régionale.

A l'exception de Château-Gontier et Laval qui voient leur taux de chômage légèrement progresser (+0,1 point) ce trimestre, le taux de chômage de la plupart des zones d'emploi de la région se stabilise voire diminue.

Sur un an, 4 zones d'emploi se distinguent par une légère diminution de leur taux de chômage (-0,1 point) : Mayenne, Pornic, Saint-Nazaire et Alençon. Pour toutes les autres le taux de chômage augmente, entre +0,1 et +0,4 point.

Taux de chômage par zone d'emploi en Pays de la Loire au 2ème trimestre 2024



Taux de chômage par zone d'emploi au 2ème trimestre 2024

