

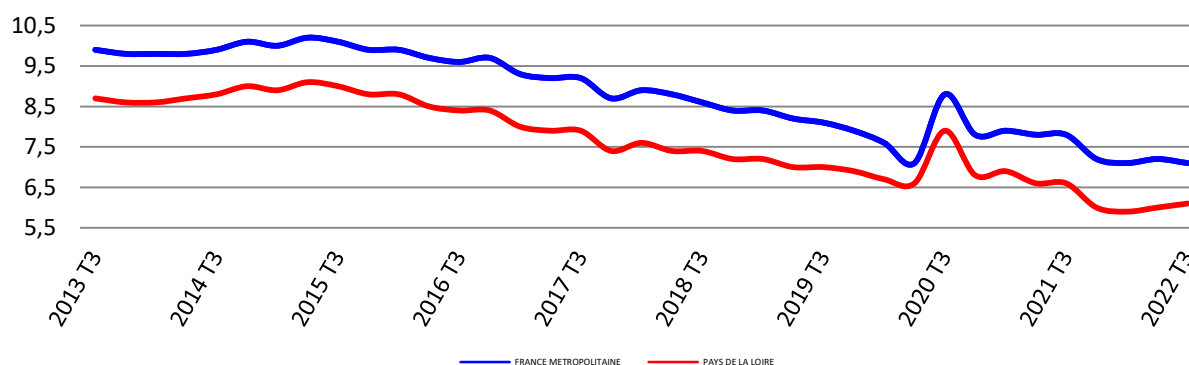
Taux de chômage localisés par département et zone d'emploi au troisième trimestre 2022

Au troisième trimestre 2022, le taux de chômage des Pays de la Loire s'établit à 6,1 % de la population active. Il est inférieur de 1,0 point au taux métropolitain (7,1 %). La région Pays de la Loire se situe en seconde position derrière la Bretagne.

Le taux de chômage des Pays de la Loire est en hausse de 0,1 point par rapport au trimestre précédent, alors que celui la France métropolitaine diminue de 0,1 point. Au sein de la région Pays de la Loire, les taux s'échelonnent de 5,1 % en Mayenne à 7,3 % en Sarthe.

Sur un an, le taux de chômage régional diminue de 0,5 point et celui de la France métropolitaine de 0,7 point.

Évolution des taux de chômage de la région et de la France (taux trimestriels cvs)



Taux de chômage cvs par département et évolution par rapport au trimestre précédent et sur un an

	3ème trimestre 2021	4ème trimestre 2021	1er trimestre 2022	2ème trimestre 2022	3ème trimestre 2022	Evolution sur trimestre précédent (en point)	Evolution sur un an (en point)
Loire-Atlantique	6,5	5,9	5,7	5,8	5,8	0,0	-0,7
Maine-et-Loire	7,1	6,4	6,3	6,5	6,6	0,1	-0,5
Mayenne	5,4	4,9	4,8	5,1	5,1	0,0	-0,3
Sarthe	7,9	7,1	7,1	7,4	7,3	-0,1	-0,6
Vendée	5,9	5,3	5,3	5,2	5,4	0,2	-0,5
Pays de la Loire	6,6	6,0	5,9	6,0	6,1	0,1	-0,5
France Métropolitaine	7,8	7,2	7,1	7,2	7,1	-0,1	-0,7

Source : estimations trimestrielles Acooss-Urssaf, Dares, Insee

Taux de chômage par région et évolutions par rapport au trimestre précédent et sur un an

	3ème trimestre 2021	4ème trimestre 2021	1er trimestre 2022	2ème trimestre 2022	3ème trimestre 2022	Evolution sur trimestre précédent (en point)	Evolution sur un an (en point)
Bretagne	6,5	5,9	5,8	5,9	6,0	0,1	-0,5
Pays de la Loire	6,6	6,0	5,9	6,0	6,1	0,1	-0,5
Corse	6,9	6,2	6,3	6,0	6,1	0,1	-0,8
Auvergne Rhône Alpes	6,9	6,4	6,3	6,4	6,3	-0,1	-0,6
Bourgogne Franche Comté	6,8	6,2	6,2	6,4	6,4	0,0	-0,4
Nouvelle Aquitaine	7,2	6,6	6,5	6,5	6,6	0,1	-0,6
Île-de-France	7,6	7,2	7,0	7,0	6,9	-0,1	-0,7
Centre Val de Loire	7,2	6,7	6,7	6,9	6,9	0,0	-0,3
Normandie	7,7	7,0	6,8	7,1	7,0	-0,1	-0,7
Grand Est	7,8	7,3	7,1	7,2	7,1	-0,1	-0,7
Provence Alpes Côte d'Azur	8,9	8,3	8,3	8,2	8,2	0,0	-0,7
Occitanie	9,4	8,8	8,8	8,8	8,7	-0,1	-0,7
Hauts de France	9,7	8,9	8,7	9,0	8,9	-0,1	-0,8
France métropolitaine	7,8	7,2	7,1	7,2	7,1	-0,1	-0,7

Taux de chômage par zone d'emploi et évolutions par rapport au trimestre précédent et sur un an

	3ème trimestre 2021	4ème trimestre 2021	1er trimestre 2022	2ème trimestre 2022	3ème trimestre 2022	Evolution sur trimestre précédent (en point)	Evolution sur un an (en point)
Ancenis	4,8	4,4	4,2	4,3	4,4	0,1	-0,4
Angers	8,2	7,4	7,4	7,7	7,7	0,0	-0,5
Challans	7,1	6,5	6,4	6,2	6,5	0,3	-0,6
Château-Gontier	5	4,5	4,6	4,8	4,8	0,0	-0,2
Châteaubriant	6,3	5,7	5,5	5,7	5,5	-0,2	-0,8
Cholet	5,2	4,7	4,6	4,7	4,9	0,2	-0,3
Fontenay-le-Comte	7,1	6,5	6,3	6,3	6,5	0,2	-0,6
La Ferté-Bernard	7,2	6,3	6,2	6,2	6,2	0,0	-1,0
La Flèche	7,6	6,9	6,9	7	7	0,0	-0,6
La Roche-sur-Yon	5,6	5,2	5	5,1	5,1	0,0	-0,5
Laval	5,3	4,9	4,9	5,1	5,1	0,0	-0,2
Le Mans	8,6	7,6	7,6	8,1	8,1	0,0	-0,5
Les Herbiers - Montaigu	3,9	3,5	3,5	3,5	3,5	0,0	-0,4
Les Sables-d'Olonne	7,3	6,8	6,7	6,6	6,8	0,2	-0,5
Mayenne	5,4	4,8	4,8	5	5,2	0,2	-0,2
Nantes	6,3	5,7	5,6	5,7	5,6	-0,1	-0,7
Pornic	6,6	6	5,9	5,8	5,9	0,1	-0,7
Sablé-sur-Sarthe	6,4	5,8	5,6	6	5,9	-0,1	-0,5
Saint-Nazaire	7,1	6,5	6,4	6,3	6,3	0,0	-0,8
Saumur	8,3	7,7	7,5	7,5	7,5	0,0	-0,8
Segré-en-Anjou Bleu	6,5	5,8	5,7	5,8	6,1	0,3	-0,4
Alençon - partie Pays de la Loire	7	6,5	6,2	6,6	6,4	-0,2	-0,6
Redon - partie Pays de la Loire	7,7	7,1	7,4	7,6	7,4	-0,2	-0,3

Source : estimations trimestrielles Acooss-Urssaf, Dares, Insee

La région des Pays de la Loire se découpe en 3 zones : un couloir central, de la zone d'emploi de La Roche sur Yon à celle de Mayenne, avec de faibles taux de chômage (entre 3,5% et 6,1 %), entouré de 2 autres zones, l'une sur le littoral et l'autre dans le nord-est de la région, qui rassemblent des zones d'emplois dont le taux de chômage est supérieur à la moyenne régionale.

Près de la moitié des zones d'emplois voient leur taux de chômage se stabiliser par rapport au trimestre précédent. Sept zones d'emplois voient leur taux augmenter de + 0,1 à + 0,3 point (Ancenis, Challans, Cholet, Fontenay-le-Comte, Les Sables-d'Olonne, Mayenne et Segré-en-Anjou Bleu). Enfin, cinq zones d'emploi dont le taux diminue de - 0,1 à - 0,2 point.

Sur un an, toutes les zones d'emplois ont vu baisser leur taux de chômage entre -0,2 et -1,0 points. La baisse est plus importante dans les zones d'emploi de la Ferté-Bernard, Saint-Nazaire et Saumur . Elle est plus faible dans les zones d'emploi de Mayenne, Château-Gontier, Redon-Partie Pays de la Loire et Ancenis.

Taux de chômage par zone d'emploi - troisième trimestre 2022

