

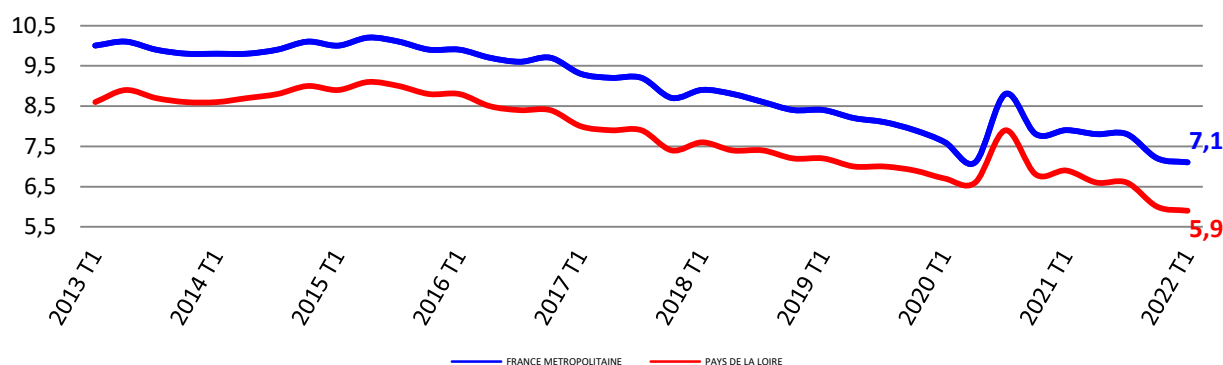
Taux de chômage localisés par département et zone d'emploi au premier trimestre 2022

Au premier trimestre 2022, le taux de chômage des Pays de la Loire s'établit à 5,9 % de la population active. Il est inférieur de 1,2 point au taux métropolitain (7,1 %). La région Pays de la Loire se situe en seconde position derrière la Bretagne.

Le taux de chômage des Pays de la Loire est en baisse de 0,1 point par rapport au trimestre précédent, tout comme la France métropolitaine. Au sein de la région Pays de la Loire, les taux s'échelonnent de 4,8 % en Mayenne à 7,1 % en Sarthe.

Sur un an, le taux de chômage régional diminue de 1,0 point et celui de la France métropolitaine de 0,8 point.

**Évolution des taux de chômage de la région
et de la France (taux trimestriels cvs)**



Taux de chômage cvs par département et évolution par rapport au trimestre précédent et sur un an

	1er trimestre 2021	2ème trimestre 2021	3ème trimestre 2021	4ème trimestre 2021	1er trimestre 2022	Evolution sur trimestre précédent (en point)	Evolution sur un an (en point)
Loire-Atlantique	6,8	6,5	6,5	5,9	5,7	-0,2	-1,1
Maine-et-Loire	7,3	7,1	7,1	6,3	6,3	0,0	-1,0
Mayenne	5,5	5,3	5,4	4,8	4,8	0,0	-0,7
Sarthe	7,9	7,8	7,9	7,1	7,1	0,0	-0,8
Vendée	6,2	6,0	5,9	5,3	5,2	-0,1	-1,0
Pays de la Loire	6,9	6,6	6,6	6,0	5,9	-0,1	-1,0
France Métropolitaine	7,9	7,8	7,8	7,2	7,1	-0,1	-0,8

Source : estimations trimestrielles Acooss-Urssaf, Dares, Insee

Taux de chômage par région et évolutions par rapport au trimestre précédent et sur un an

	1er trimestre 2021	2ème trimestre 2021	3ème trimestre 2021	4ème trimestre 2021	1er trimestre 2022	Evolution sur trimestre précédent (en point)	Evolution sur un an (en point)
Bretagne	6,7	6,5	6,5	5,8	5,8	0,0	-0,9
Pays de la Loire	6,9	6,6	6,6	6,0	5,9	-0,1	-1,0
Bourgogne Franche Comté	6,9	6,8	6,8	6,2	6,2	0,0	-0,7
Auvergne Rhône Alpes	7,3	7,0	7,0	6,4	6,3	-0,1	-1,0
Corse	6,8	7,0	6,9	6,2	6,4	0,2	-0,4
Nouvelle Aquitaine	7,4	7,2	7,2	6,6	6,5	-0,1	-0,9
Centre Val de Loire	7,3	7,3	7,2	6,6	6,7	0,1	-0,6
Normandie	7,8	7,7	7,7	6,9	6,9	0,0	-0,9
ÎledeFrance	7,7	7,5	7,6	7,1	7,0	-0,1	-0,7
Grand Est	7,9	7,7	7,8	7,3	7,1	-0,2	-0,8
Provence Alpes Côte d'Azur	9,2	9,1	9,0	8,3	8,2	-0,1	-1,0
Hauts de France	9,6	9,3	9,6	8,9	8,7	-0,2	-0,9
Occitanie	9,6	9,4	9,4	8,8	8,7	-0,1	-0,9
France métropolitaine	7,9	7,8	7,8	7,2	7,1	-0,1	-0,8

Taux de chômage par zone d'emploi et évolutions par rapport au trimestre précédent et sur un an

	1er trimestre 2021	2ème trimestre 2021	3ème trimestre 2021	4ème trimestre 2021	1er trimestre 2022	Evolution sur trimestre précédent (en point)	Evolution sur un an (en point)
Ancenis	5,0	4,8	4,9	4,4	4,2	-0,2	-0,8
Angers	8,3	8,2	8,3	7,4	7,3	-0,1	-1,0
Challans	7,6	7,4	7,2	6,5	6,4	-0,1	-1,2
Château-Gontier	5,2	4,9	5,0	4,4	4,6	0,2	-0,6
Châteaubriant	6,2	6,0	6,2	5,7	5,5	-0,2	-0,7
Cholet	5,4	5,2	5,2	4,7	4,5	-0,2	-0,9
Fontenay-le-Comte	7,3	7,2	7,2	6,4	6,3	-0,1	-1,0
La Ferté-Bernard	7,2	7,0	7,2	6,3	6,1	-0,2	-1,1
La Flèche	7,4	7,4	7,6	6,9	6,8	-0,1	-0,6
La Roche-sur-Yon	5,9	5,6	5,7	5,1	5,0	-0,1	-0,9
Laval	5,5	5,2	5,3	4,9	4,8	-0,1	-0,7
Le Mans	8,5	8,4	8,6	7,6	7,7	0,1	-0,8
Les Herbiers - Montaigu	4,3	4,1	3,9	3,5	3,4	-0,1	-0,9
Les Sables-d'Olonne	7,7	7,6	7,4	6,8	6,7	-0,1	-1,0
Mayenne	5,5	5,4	5,5	4,8	4,7	-0,1	-0,8
Nantes	6,7	6,4	6,3	5,7	5,5	-0,2	-1,2
Pornic	7,2	6,9	6,6	6,0	5,9	-0,1	-1,3
Sablé-sur-Sarthe	6,1	6,1	6,4	5,7	5,6	-0,1	-0,5
Saint-Nazaire	7,6	7,2	7,1	6,5	6,3	-0,2	-1,3
Saumur	8,4	8,3	8,3	7,6	7,5	-0,1	-0,9
Segré-en-Anjou Bleu	6,6	6,2	6,5	5,8	5,7	-0,1	-0,9
Alençon - partie Pays de la Loire	6,9	6,9	7,1	6,3	6,2	-0,1	-0,7
Redon - partie Pays de la Loire	8,3	7,8	7,6	7,1	7,3	0,2	-1,0

Source : estimations trimestrielles Acooss-Urssaf, Dares, Insee

La région des Pays de la Loire se découpe en 3 zones : un couloir central, de la zone d'emploi de La Roche sur Yon à celle de Mayenne, avec de faibles taux de chômage (entre 3,4% et 5,7 %), entouré de 2 autres zones, l'une sur le littoral et l'autre dans le nord-est de la région, qui rassemblent des zones d'emplois dont le taux de chômage est supérieur à la moyenne régionale (à l'exception notable de la zone d'emploi de La Ferté Bernard).

Quasiment toutes les zones d'emplois voient leur taux de chômage diminuer par rapport au trimestre précédent, entre -0,1 et -0,2 point selon les zones. Trois zones d'emplois font exception, celles de Le Mans, Redon-parite Pays de la Loire et Château-Gontier, dont l'augmentation par rapport au trimestre précédent se situe respectivement entre +0,1 point (Le Mans) et +0,2 point (Redon et Château-Gontier).

Sur un an, toutes les zones d'emplois ont vu baisser leur taux de chômage, entre -0,5 et -1,3 points. La baisse est plus importante sur certaines zones de l'ouest de la région, respectivement entre -1,2 et -1,0 pour Pornic, Saint-Nazaire, Challans, Redon et Les Herbiers-Montaigu. Elle est plus nuancée sur les autres zones, avec une baisse comprise entre -0,9 points (Saumur ou Nantes par exemple) et -0,3 points pour Châteaubriant.

Taux de chômage par zone d'emploi - premier trimestre 2022

